
Fensterausschnitt im Softcover

Ein Fensterausschnitt in einem Softcover ist eine Öffnung in allen Lagen des Buches. Sie kann sich auf der Vorder- oder Rückseite oder auf beiden Seiten des Buches befinden. Bei Softcover-Einbänden zeigt er die erste oder letzte Seite. Er wird vor der Aufhängung des Blocks in einem Winkel von 90 Grad (d. h. standardmäßig) zum Einband vorgenommen.

Den Formen, die ausgeschnitten werden können, sind fast keine Grenzen gesetzt. Sie müssen lediglich eine Maske wie für UV-Lack vorbereiten. Geben Sie in der Maske das Aussehen, die Anzahl und die Position der Fenster an.

Vorbereitung der Datei:

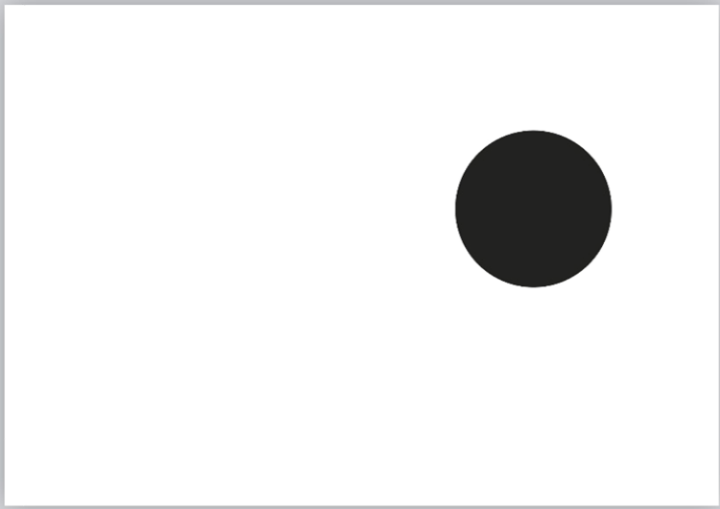
- Die Maske soll als eine .pdf Datei vorbereitet werden. Der empfohlene Standard ist **PDF/X-4:2010**.
- Die ausgeschnittene Form **muss ein Vektor** sein – idealerweise gefüllt und nicht nur eine Kontur.
- Sollten eine PDF-Datei mit drei Seiten einreichen: Umschlag, Umschlag mit der auszuschneidenden Form (Positionsvorschau), Maske der Ausstanzung (ohne Umschlag):



2

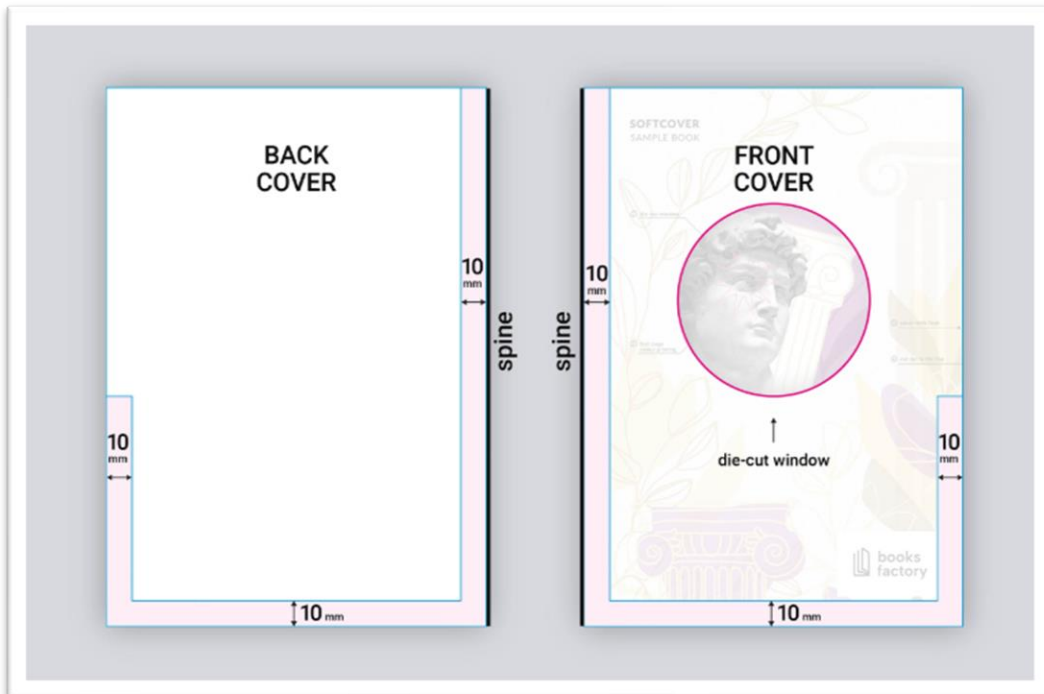


3

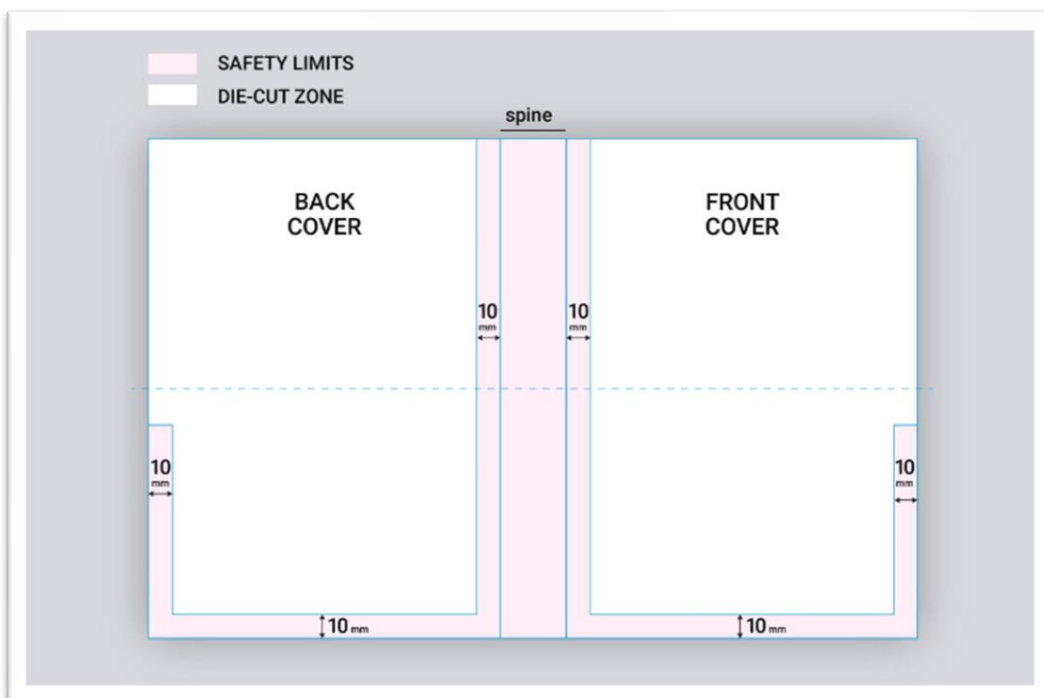


Technische Informationen:

- Die sicheren Schnittgrenzen sind: 10 mm Abstand zum Rücken, 10 mm zu den Unterkanten:



- Es ist möglich, die Kontinuität der Außenkanten des Deckels zu unterbrechen. Es ist jedoch wichtig, dass diese Öffnungen die untere Hälfte des Umrisses der Abdeckung nicht stören, wobei ein Sicherheitsabstand von mindestens 10 mm einzuhalten ist:



- Das Schneiden ist für Bücher mit einer maximalen Dicke von 50 mm möglich.
- Denken Sie daran, die erste oder letzte Seite des Blocks zu gestalten, die sichtbar wird, wenn das Fenster im Umschlag ausgeschnitten wird.
- Die Toleranz für Versätze bei der Passung von Objekten auf der Abdeckung im Verhältnis zu den durch das Ausschnittfenster sichtbaren Elementen beträgt bis zu 2 mm.
- Wir raten beispielsweise davon ab, Linien in das Muster einzufügen, die sich auf einem im Fenster sichtbaren Teil des Liners fortsetzen würden.

Technische Einschränkungen für Standardschnitte im Softcover (90 Grad):

- Keine. Die DTP-Abteilung kann sich im Falle einer hohen Projektkomplexität an den Kunden wenden.

Wir beraten Sie gerne über die Form Ihres Fensters, wenn die Spezifikationen über die oben genannten technischen Anforderungen hinausgehen.